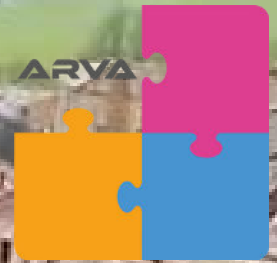




ARVA



PRÉSENTATION ENTREPRISE SOP

SOMMAIRE

1 - Capacités financières

2- Capacités professionnelles

3- Capacités techniques

4- Références

CAPACITES FINANCIERES

1

	Exercice du 01/01/2022 au 31/12/2022	Exercice du 01/01/2021 au 31/12/2021	Exercice du 01/01/2020 au 31/12/2020
Chiffre d'affaire global	3 109 000,00€	3 043 000,00€	2 978 000,00€
Part du chiffre d'affaire concernant les fournitures, services ou travaux	100%	100%	100%

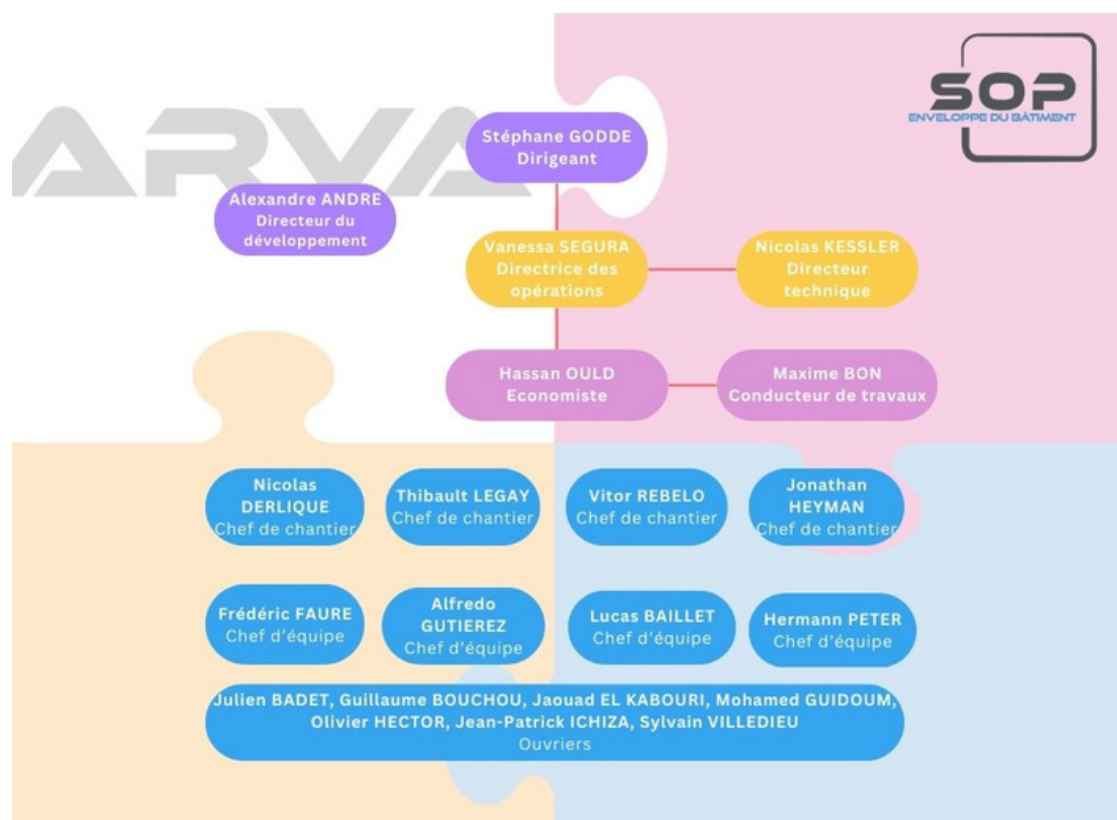
CAPACITES PROFESSIONNELLES

2

NOTRE EQUIPE

14 ouvriers, 4 chefs de chantier et 4 chefs d'équipes en CDI, l'entreprise ne fait que très peu appel à la sous-traitance.

Notre politique sociale privilégie l'embauche afin de ne pas dépendre d'autres structures et conserver la maîtrise totale de notre force de production.



CAPACITES PROFESSIONNELLES

Afin de satisfaire aux besoins et attentes spécifiques de ses clients, SOP34 propose un savoir-faire historique et une grande maîtrise de la main d'œuvre, limitant au maximum la sous-traitance.

Nous privilégions la maîtrise parfaite de l'exécution; aussi nous confions (selon les besoins techniques ou organisationnels de l'opération), la gestion des enjeux spécifiques à «un bureau d'études « externalisé » pour produire les notes de calcul ou études thermiques requises.

SOP34 est organisée autour des qualités de chacun de ses collaborateurs et de la redondance de leur savoir pour garantir la bonne exécution des travaux en toutes circonstances.

CAPACITES TECHNIQUES

3

Machines d'atelier :

1 scie à format

4 profileuses à joint debout

1 profileuse profil à emboîtement

1 Plieuse numérique 3,00 ml

1 cisaille numérique 3,00 ml

1 cintreuse pour couverture
métallique

1 encocheuse métal



CAPACITES TECHNIQUES

NOS EQUIPEMENTS

Roulants :

- 8 véhicules industriels légers
- 1 camion plateau
- 3 véhicules particuliers
- 1 élévateurs télescopiques



Sécurité:

- 150 consoles de maçon
- 300 ml de filets de sécurités
- 8 filets de sous face
- 150 ml de garde-corps et potelets métalliques
- 200 pinces garde-corps
- 3 échafaudages roulants, hauteur 12 m
- 4 échafaudages type chaise arbitre pour pose de charpente
- 1 tour d'échafaudages, 3,5m x 3,5m, hauteur 10 m



CAPACITES TECHNIQUES

Outillages électroportatifs de chaque équipe:

Scie circulaire,
Meuleuse
Perforateur,
Visseuse / boulonneuse,
Cloueur
Machine à fil chaud, etc...



Équipement de protection individuel de chaque intervenant chantier :

Harnais de sécurité
Lunette de protection
Gants de protection (métal et gravas)
Casque
Tenue complète au logo de l'entreprise
Veste d'hiver au logo de l'entreprise
Casque anti-bruit



LA VALETTE DU VAR

Nom de l'opération :
40 VILLAS LOCATIVES

Lieu : LA VALETTE DU VAR

Réceptionné en : 2019

Descriptif :
REALISATION DE 40 VILLAS
LOCATIVES SOCIALES – LA VALETTE
DU VAR

Lot n°3 :
CHARPENTE – COUVERTURE –
BARDAGE – SERRURERIE

Montant HT du lot: 947 178.26 €

Maitre d'ouvrage: SPLM

Architecte: ATELIER 5



PARC D'ACTIVITE CAMALCE

Nom de l'opération : PARC D'ACTIVITE CAMALCE

Lieu : GIGNAC

Réceptionné en : 2006

Descriptif :

PARC D'ACTIVITE CAMALCE A GIGNAC

Lot n°3 :

CHARPENTE BOIS – COUVERTURE – PAREMENT ZINC

Montant HT du lot : 471 796.50 €

Maitre d'ouvrage:

COMMUNAUTE DE COMMUNES VALLEE DE L'HERAULT

Architecte:

N+B ARCHITECTES





CHATEAURENARD

Réfection de toiture en
Zinc naturel de la
Rotonde



LUNEL



COLLEGE MILLAS

Nom de l'opération : COLLEGE

Lieu : MILLAS

Réceptionné en : 2016

Descriptif : CONSTRUCTION
D'UN COLLEGE HQE A MILLAS

Lot n°3 : COUVERTURE -
ZINGUERIE

Montant HT du lot : 420 667.20 €

Maitre d'ouvrage: CONSEIL
GENERAL DES PYRENEES
ORIENTALES

Architecte: GALLIGANI
ARCHITECTE



HALLE PAYSANNE

Nom de l'opération : HALLE
PAYSANNE

Lieu : LAMBESC

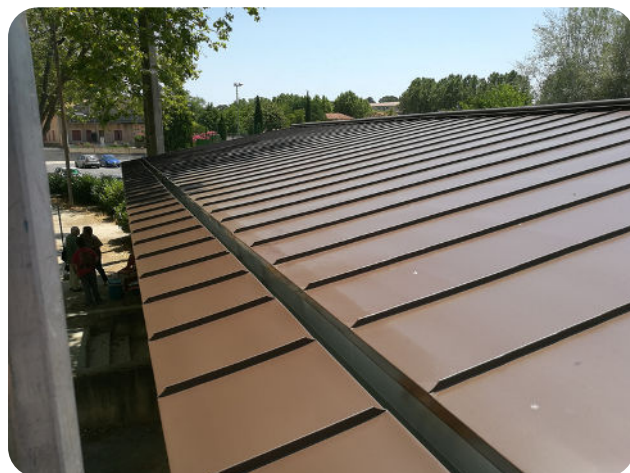
Descriptif : CONSTRUCTION D'UNE
HALLE PAYSANNE A LAMBESC

Lot n°3 : COUVERTURE

Montant HT du lot : 31 500.00 €

Maitre d'ouvrage: MAIRIE DE
LAMBESC

Architecte: GROUPEMENT LECCIA –
CAZORLA – DMI PROVENCE



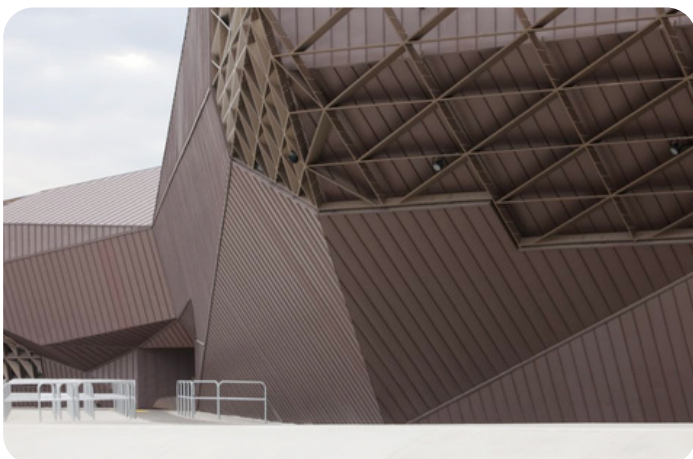
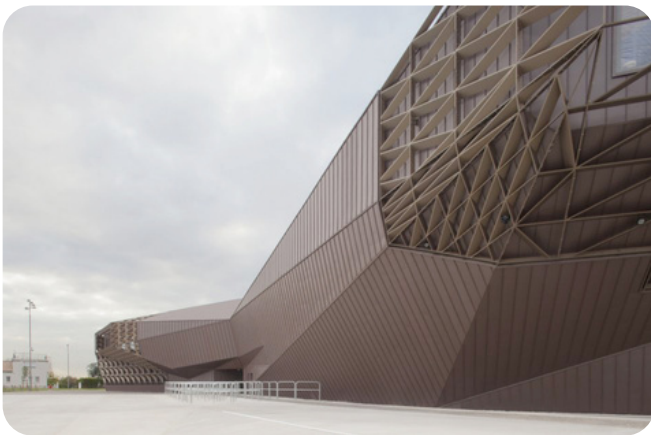
PALOMA

Création d'une salle de
musique à Nîmes

Surface:
5 611,00m²

Maître d'oeuvre:
TETRAC

Coût total de la réalisation:
14 166 000 ,00€





REFERENCES CHANTIER

CHARPENTE - COUVERTURE



COUVERTURE PLX



PARC D'ACTIVITE CAMALCE



MOLIERE CAVAILLAC



LA VALETTE DU VAR



LA VALETTE DU VAR

CHARPENTE FERMETTE



CLINIQUE BONNEFOND



CLINIQUE BONNEFOND



VILLA BOUSQUET



PORTEL LES CORBIERES

CHARPENTE TRADITIONNELLE

Nom de l'opération : LES MAGNANS

Lieu : MOLIERE CAVAILLAC

Réceptionné en : 2019

**Descriptif : RESTRUCTURATION INTERIEURE PARTIELLE ET NOUVELLE TOITURE -
LES MAGNANS - MOLIERE CAVAILLAC**

Lot n° : COUVERTURE

Montant HT du lot: 214 839.50 €

Maitre d'ouvrage: ASSOCIATION DE CLARENCE - ESM LA TESSONE

Architecte: CHRISTIAN BENOIT



CHARPENTE TRADITIONNELLE



CHARPENTE TRADITIONNELLE

Nom de l'opération : SALLE MULTI ACTIVITES

Lieu : CANDILLARGUES

Réceptionné en :

Descriptif : CONSTRUCTION D'UNE SALLE MULTI ACTIVITES, D'UNE SALLE DE SPORT ET D'UN ESPACE JEUNES A CANDILLARGUES

Lot n°2 : CHARPENTE BOIS - COUVERTURE ZINC - BARDAGE

Montant HT du lot : 279 617.00 €

Maitre d'ouvrage: COMMUNAUTE D'AGGLOMERATION DU PAYS DE L'OR

Architecte: ATELIER PEYTAVIN

